

## Napsütötte karamell

## Édes ízek, derűs színek

A karamell hallatán gyerekkorunk cukros, olvadó édessége jut eszünkbe. Ez nem is véletlen, hiszen bármilyen meglepő is, a karamell a sárga színtartományba tartozik, bár annak kicsit sötétebb, visszafogottabb árnyalata, átmenet a narancsok és a barnák között.

**Koncepció:** Kamarás Borbála **Styling:** Torma Beatrix  
**Fotó:**Téglásy Zsuzsa

Természetes színek tartják, mert lépten-nyomon találkozunk vele a természetben is: lehet a bőrünk, a haj színe, előfordul a növények, főleg az ágak és a rügyek színeiben, és találkozunk vele az állatvilágban is. Tavasszal, amikor a színek fokozatosan erősödnek, a barnák között is először a halványabb, pasztellesebb árnyalatok jelennek meg: sárgásbarna, őzbarna, aranybarna, a mogoró és a karamell, melyek aztán a nyár közeledtével mind telítettebbé válnak. A karamell a sárgával kombinálva bensőséges, meghitt hangulatot teremt. A sárga szín élénkít, aktivizál, elűzi a fáradtságot és jókedvre derít. Déli, mediterrán vidékeken is előszeretettel alkalmazzák, nálunk északi fekvésű szobákban bátran élhetünk vele.

**Kanapé:** Ligne Roset; **karamell színű pléd:** Humana; **vörös párna, vörösréz tál, sárga párna, fa gyertyatartó:** BoConcept; **kék párna:** Arioso; **festmény:** Sugár Gyula alkotása; **állólámpa, sárga műanyag asztal, dohányzóasztal, fémlábú székek, kis szekrény (hátul), padlóvázák, komód, kék váza, sárga váza, üvegtál, mécsesstartó:** Möbelkunst; **korallszínű üvegtálka:** Antik Bazár; **sárga likőrös-készlet, kék váza, kék kerámia hamutál:** Antik Bazár; **kék lenvászony anyag függönyhöz:** Szív-Wool-Tex Kft.; **párnák a földön:** Müller Mónika Enteriőr; **szőnyeg:** Art-Kelim Kft.



## Komplementer harmóniák

A sárgák, a narancsok és ezek árnyalatai a színekörön nagyjából egy helyen találhatóak. Ide sorolhatjuk a karamell színén át a melegebb árnyalatokat is. Velük szemben a színekörön a türkizkék helyezkedik el, ami a sárgásnarancs komplementer színe. A két színtartomány együttes alkalmazását nevezzük komplementer harmóniának. A kiegészítő színek használatánál azonban arra kell vigyáznunk, hogy a két szín ne egyenlő arányban jelenjen meg. →



### Anyagminták

1. A terrakotta színben kapható, plasztikus felületű filc érdekes látványt nyújt a párnahuzatokon, és szépen megtöri a fényt.
2. Melegebbé, otthonosabbá teszi a helyiséget a kockás gyapjúszőnyeg sárga színben.
3. Ha már amúgy is van néhány bútorunk az adott színben, karamell színű szövetből készülhet díszpárna, terítő, de akár takaró is hozzájuk.
4. A kevésbé telített tónusú, türkizkék pamutvásznat csak kiegészítőként alkalmazzuk: egy-egy szék vagy fotel kárpitanyaga lehet.
5. A steppelt bútorhuzat sárga vagy okkersárga színben a legkényelmesebb ülőfelületet is puhává és kényelmessé teszi.

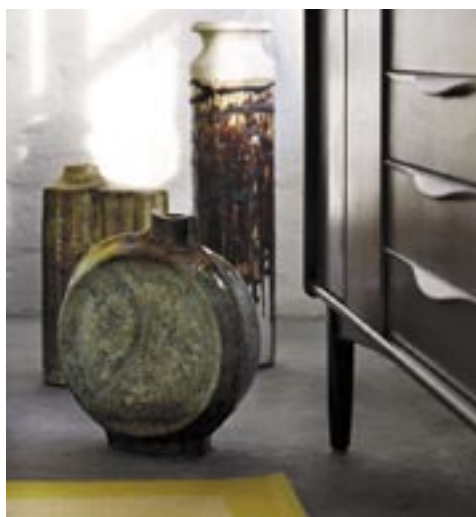


### SZÍNES CSENDÉLET

A karamellel kezdődő sárgás tónusok mellett az anyagok is a tavasz hangulatát idézik: a fa meleg barnája szépen kiemeli a sárgásan csillogó üvegtárgyakat és a tengerkék vázát, nem is beszélve a frissen vágott, sárga tulipánok üdítő látványáról. De a formákkal is játszhatunk: változatosabb lesz a kép, ha egymástól eltérő dísz tárgyakat választunk, sőt a magasságukkal is kombinálhatunk.

### EGYEDI KERÁMIÁK

A padlóvázák mérete, formája, színe más és más, az anyagok és a színviláguk mégis összehozza őket. Lakásunk díszítésénél törekedjünk arra, hogy az azonos jellegű darabokat lehetőleg egymáshoz közel, egy kompozícióba rendezzük.



### VIRÁGOK HELYETT

A komód tetején összegyűjtött üvegtárgyak egy csoportba gyűjtik a tavaszi színeket, és megsokszorozzák a fényt. Keressünk színes üvegtálgakat és vázákat, és tarka virágok helyett elég, ha ágakat gyűjtünk a kertben, amelyekre tetszőleges színű szalagokat kötünk.



A helyszínről köszönet a Mőbelkünstnak, a virágdekorációért a FÜ-FA-VIRÁGnak



Íróasztal, lámpa, szék, szobor: Mőbelkunst; szőnyeg: Art-Kelim Kft.; türkiz váza: BoConcept; sárga vázák: Antik Bazár; képkeret, narancsos üvegpohár tápkál: BoConcept; sárga tapéta: Müller Mónika Enteriőr

### INSPIRÁLÓ DOLGOZÓSAROK

Ez a kép tökéletes példája annak, milyen kevés kell ahhoz, hogy egy régi, netán megunt bútor köré hangulatos, barátságos környezetet varázsoljunk. Nem kell az egész falat sárgára festeni ahhoz, hogy felfrissüljön a látvány, mert könnyen harsánnyá válhat és elterelheti a figyelmet. Tény, hogy minél nagyobb egy felület, annál tompább színt érdemes használni rajta – kivéve persze, ha egy-egy falat kimondottan hangsúlyozni szeretnénk. Itt elég volt egy jelzésértékű gesztus: egyetlen élénkítő, sárga tapétacsík, és máris megváltozott a hangulat. A padlóra meleg szőnyeg került – ami a karamell jegyében jól illik az íróasztalhoz –, emellett a szék új huzata halványkék színben könnyedebbé teszi a látványt – így máris jobb kedvvel ülünk le dolgozni. Mint azt a bronzszobor is jól mutatja, ehhez a színvilághoz a fém kiegészítők tekintetében – legyen az lámpa vagy éppen dísz tárgy – lehetőleg sárgaréz, vörösréz, arany vagy bronz tónusút keress. Ami pedig a mintákat illeti – az állandóan friss virágcsokor helyettesítésére –, a tavaszi idéző virágminták, növényi ornamentikák, sőt a csíkos, kockástextilek is jól mutathatnak, ha épp csak annyit alkalmazunk belőlük, hogy közben igazodni tudjunk a szoba stílusához is. |